

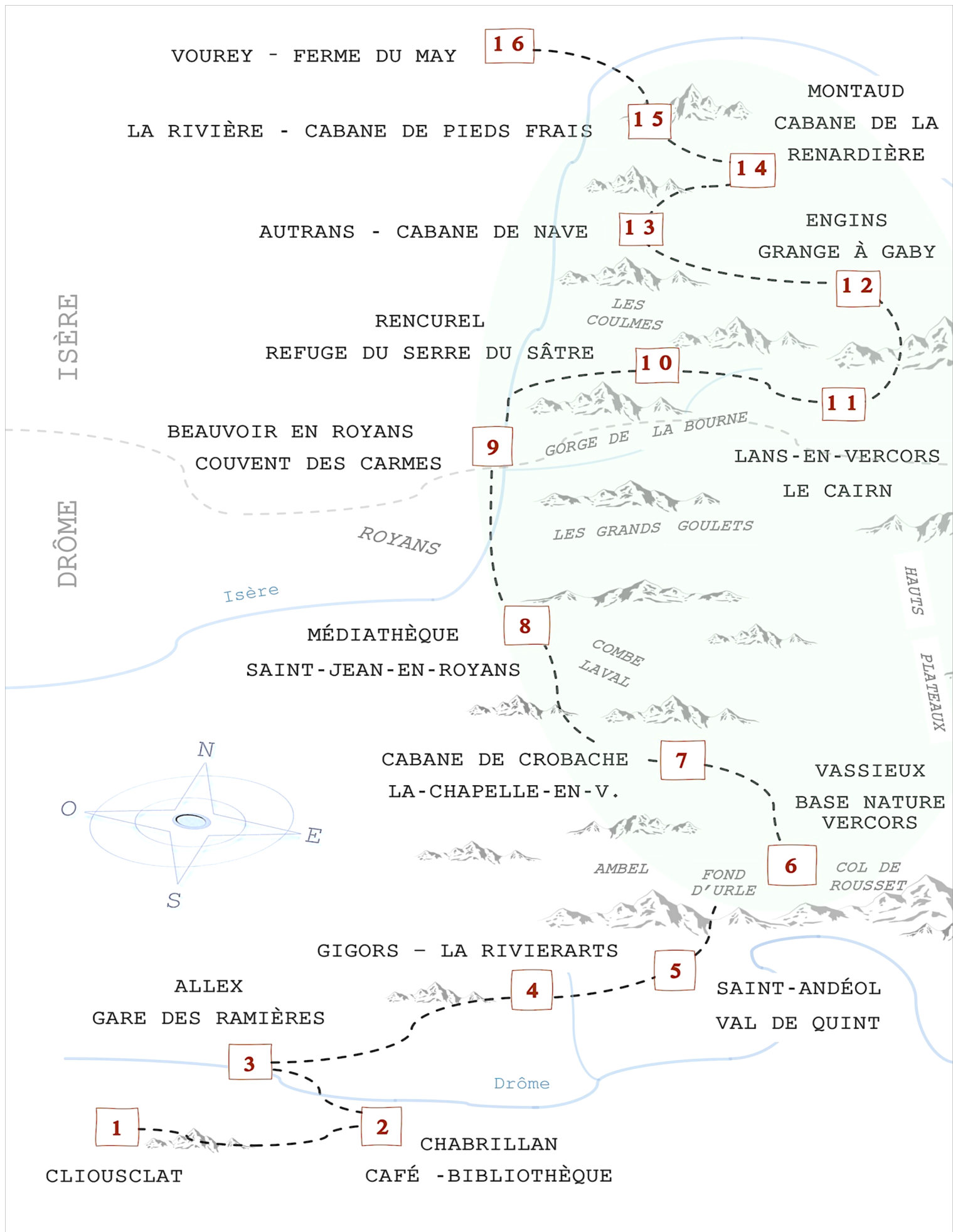
RANDO GIONO  
TRANS VERCORS



ITINÉRANCE  
ÉCO-THÉÂTRALE  
MAI - JUIN 2026

SCENE NATIONALE 7 – PNR VERCORS

# ITINÉRAIRE



Ce projet est né de l'initiative du Parc Naturel du Vercors de proposer une **itinérance au spectacle Prélude de Pan, en 2026, autour de cinq cabanes non gardées du Parc.**

Cette initiative à la fois culturelle et patrimoniale s'inscrit dans le cadre d'un projet plus large initié depuis 2018, intitulé « Abris et cabanes », regroupant communes, Office national des forêts, offices de tourisme, communautés de communes et gestionnaires de sites naturels, sous la houlette du Parc cet accompagné par un architecte maître d'ouvrage, **Jacques Félix-Faure.**

En 2026, le projet **S'encabaner avec Giono** se propose d'investir cinq nouvelles cabanes, et de créer des temps de rassemblement, de rencontres et de médiation autour du spectacle **Prélude de Pan.**

**La cabane de Crobache** à La Chapelle en Vercors (26) ;

**La cabane de Serre du Sâtre** dans les Coulmes (38) ;

**La cabane de Pieds Frais** à la Rivière (38) ;

**La cabane de Nave** à Autrans-Méaudre en vercors (38) ;

**La cabane de la Renardière** à Montaud (38)

Cette collaboration entend immerger le public dans l'histoire, le paysage et les usages passés et actuels des cabanes qu'en font les habitants et les visiteurs de passage.

Chaque moment de rencontres sera construit localement avec les acteurs qui ont participé aux chantiers de restauration et comprend : la représentation du spectacle Prélude de Pan ; un temps d'échange tripartite entre le public, les artistes et un chercheur en science sociale et humaine. Des liens seront tissés avec les médiathèques locales pour proposer la mise en avant de fonds spécifiques et l'organisation de lectures (sur les cabanes, bibliographie de Jean Giono, ...).

Le Parc s'attachera à proposer aux acteurs de la lecture publique une bibliographie regroupant des ouvrages documentaires ou littéraires pour différentes tranches d'âges afin de toucher largement tous les publics.

# Randonnée Éco-Théâtrale en Vercors

Fort de ce soutien et en parallèle, Scène Nationale 7 enclenche une tournée pédestre du spectacle « Prélude de Pan », depuis la vallée de la Drôme jusqu'à la pointe nord du Massif.

Cette itinérance se propose d'intégrer le projet « s'encabaner avec Giono » en reliant les cinq cabanes du PNR aux autres lieux de représentation sur son itinéraire, et d'entrer en cohérence avec la démarche écologique et sociale qui en participe.

Deux tournées pédestres ont déjà vu le jour :

- Le spectacle Faust au village, seul en scène, en 2021 relie le nord du Trièves (38) à Manosque 04 (300 km et quinze étapes)
- Le spectacle Prélude de Pan en 2024, relie Manosque à Cliousclat dans la Drôme (280 km et quinze étapes)

Le principe est de relier à pied toutes les étapes - une par jour - et de jouer le spectacle à l'arrivée, chaque jour.

Cette fois-ci, quatorze lieux de représentations échelonnés sur un itinéraire de près de 200 kilomètres, comprenant des dénivelés importants.

Cette (dé)marche favorise un grand nombre de rencontres, ainsi qu'un rapport concret à l'environnement. C'est aussi une performance qui régénère et enrichit le spectacle.

Surtout, cette expérience permet d'entrer en rapport avec l'environnement et le monde sauvage. Cette marche de 15 jours, qui oblige le ralentissement de nos vies -à tous niveaux, et permet de relier les villages aux grands espaces, donnent aux deux artistes-randonneurs le temps d'aborder les rapports de coexistence entre tous les habitants d'un territoire, les vivants humains et non-humains. Cette problématique est au cœur de Prélude de Pan.



## Au cœur du projet : le Vivant...

Nous avons observé qu'après presque chaque représentation du spectacle, un échange spontané et passionné prend racine, soulevant très justement des questions permettant, à notre sens, de sortir de notre torpeur et de notre impuissance : Comment peut-on réanimer un lien d'émerveillement et de paix avec le monde sauvage ? Et que peut-on faire concrètement là où nous vivons, ou pour les endroits que nous chérissons ?

Alors, pour tenter d'apporter des éléments de réponses par des biais différents –au-delà de l'écho théâtral et poétique, nous décidons d'emmener dans notre sillage des naturalistes, des chercheurs, des botanistes, des éco-gardes, des ornithologues et des éco-sociologues dont la démarche sensible est en lien d'une manière ou d'une autre avec le Vercors ou le Vivant.

\* Ils marchent avec nous pour une à deux étapes ; enrichissant notre apprentissage du territoire, notre curiosité pour les vivants et leur manière d'y coexister, nous aidant à nourrir notre propos ;

\* Ils animent la rencontre avec le public après de chaque représentation ou lors d'un atelier au cours de l'étape du lendemain, chacun.e selon sa spécialité ;

\* Ils entrent en résonance avec le projet « s'encabaner avec Giono », en mettent en avant la spécificité des cabanes : les notions d'espace de liberté, de mobilité, d'humilité face à l'espace sauvage, de minimalisation de l'impact humain. Enfin, quels sont les espaces d'imagination qu'elles libèrent ?

## Intervenants

- **Philippe Bourdeau** – Géographe – membre du comité scientifique du PNR
- **Marielle Macé** – chercheuse – autrice de « Nos cabanes »
- **Jacques Felix Faure** – Architecte – penseur de la rénovation des cabanes
- **Marielle Macé** – Essayiste – éco-anthropologue – autrice de « Nos cabanes »
- **Raphaël Mathevet** – Écologue – géographe – chercheur au CNRS
- **Coralie Mounet** – membre du conseil scientifique du PNR Vercors
- **Philippe Lioret** – responsable animateur à la biodiversité CCVD
- **Romain Ribeiro** - animateur *En quête de Nature* – spécialiste du Vercors
- **Thomas Deana** – LPO Royans Vercors – spécialiste des chiroptères
- **François Arod** – LPO Vercors Royans – spécialiste des oiseaux
- **Bénédicte Mazon** – ONF -spécialiste des « forêts libres » Vercors
- **François Tranier** – Compost et Territoire- spécialiste des abeilles sauvages
- **Fanélie Roussel** - présidente association Mille Traces
- **Gérard Grassi** – Association Lyssandra- photographe animalier

# PRÉLUDE DE PAN

Jean Giono

“Cette voix dès entendue, on ne pouvait plus bouger ni bras ni jambes. On se disait : « Mais j’ai déjà entendu ça ? » et on avait la tête pleine d’arbres et d’oiseaux, et de pluie, et de vent, et du tressautement de la terre. »

Dans la montagne, un village en fête. Un drôle de temps. Le gros Boniface, pour s’amuser, torture une pauvre tourterelle à qui il a cassé une aile. Cette violence réitérée pousse un homme à sortir de l’ombre. Du moment que ce dernier se met à parler, il immobilise toutes choses, et contraint les hommes à danser avec les bêtes, dans une orgie « contre- nature ».

Prélude de Pan est une adaptation scénique (texte intégral) d'une nouvelle de Jean Giono. Elle fait dialoguer les compositions musicales de Sammy Decoster et l'interprétation de Baptiste Relat. Le spectacle s'ouvre avec un récit poétique, dans lequel la musique agrandit un espace sensible, un paysage. Et finit par basculer dans une joyeuse apocalypse dansée.

Maître d'œuvre d'une réalité magique, Giono exalte le pouvoir des mots et libère avec eux la puissance du monde sauvage.





## Le porteur de projet SCÈNE NATIONALE 7

Scène Nationale 7 est dirigée par Baptiste Relat, formé en tant que comédien à la Comédie de Saint-Étienne.

Le plaisir de jouer et de diriger d'autres comédien.ne.s est l'un des points d'ancrage de Scène Nationale 7 ; l'autre étant l'envie de développer en ruralité un théâtre de textes.

Des auteurs comme Tarjei Vesaas ou Jean Giono inventent une autre réalité dont la langue est la matière-monde. Lorsque nous entrons dans ces univers par la porte des mots, nous laissons notre réalité sur le seuil. Ce que nous vivons en tant que lecteur ou spectateur pourrait bien remettre notre propre réel en jeu.

Une autre dimension de ces œuvres résonne très fort en moi : c'est la place donnée au Vivant dans ses relations, et le récit de ce trou béant laissé en chacun de ces personnages depuis l'abandon de sa propre relation à *la Nature*. Je comprends que le chemin qui reconduit à cette rencontre, et à l'Émerveillement, est en fait bien souvent un chemin vers soi-même.

La Scène Nationale 7 est implantée dans **la Drôme, à Clionsclat** près des Parcs Naturels du Vercors et des Baronnies Provençales. Nous cherchons à créer des formes théâtrales en direction de tous les publics, et surtout vers ceux dont l'accès au spectacle vivant est plus restreint. Jouant dans les villages, souvent dans des endroits non dédiés à la représentation, en s'appuyant sur la dynamique des réseaux culturels et associatifs.



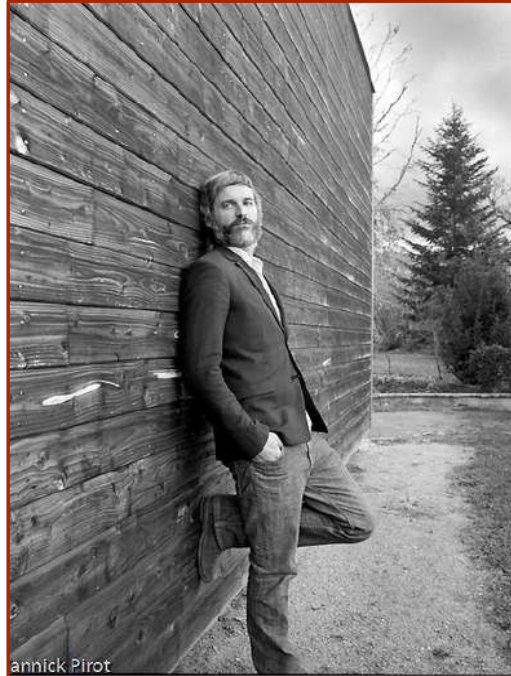
## BAPTISTE RELAT

Baptiste s'est formé au Conservatoire de Tours puis à l'école de la Comédie de St-Etienne. il joue notamment sous la direction de François Rancillac, Emilie Capliez, Jean-Vincent Brisa, Didier Girauldon, Maïanne Barthès, Julie Delille.

Metteur en scène, il monte *Les métamorphoses* d'Ovide, *Peer Gynt* d'Ibsen, *Le crocodile* de Dostoïevski, *Yvonne Princesse de Bourgogne* de Gombrowicz, les sketches d'Hanokh Levin (*Les insensés*, création 2021), *Le Journal d'Adam et Ève* de Mark Twain.

Baptiste se passionne pour l'écriture de Jean Giono, dont il fera trois mises en scène : *L'homme qui plantait des arbres* ; *Faust au village* ; *Prélude de Pan* et récemment *Voyages à pied dans la Haute-Drôme*.

En 2025, il joue dans *Le conte d'hiver* au théâtre du peuple de Bussang, mise en scène par Julie Delille, et dans *Mélancolikéa*, mis en scène par Maïanne Barthès.



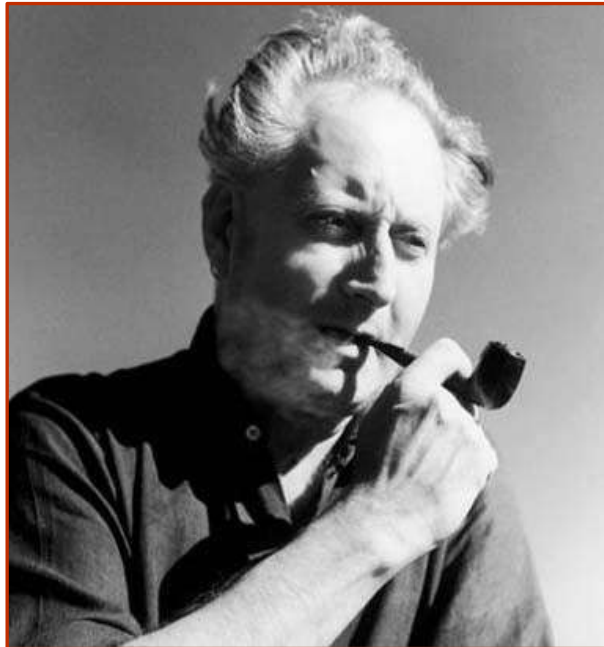
## SAMMY DECOSTER

Installé aux pieds du Vercors, **Sammy Decoster** est auteur-compositeur de chansons « *panoramiques* », capable d’embrasser le naturalisme d’un paysage comme de plonger dans les tourments des sentiments.

Révéle par un premier album sorti chez Barclay en 2009, « Tucumcari », acclamé par la critique pour sa singularité folk-rock chantée en français, il est également membre du duo folk-lunaire **Facteurs chevaux**, également reconnu pour sa musique hors des sentiers battus.

Auteur de deux albums solos et de deux disques avec Facteurs chevaux, Sammy Decoster est également le collaborateur précieux d’autres artistes sur scène et sur disque dont **Pomme**, **La Maison Tellier** et **Valparaiso**.

En 2024, il sort un album en duo avec sa femme intitulé « **Sammy Decoster & Digitale Sauvage** », qualifié par France-Inter de « *chansons aussi puissantes que réconfortantes* ».



## JEAN GIONO

Considéré comme l'un des plus grands écrivains du 20<sup>e</sup> siècle, Jean Giono a composé une œuvre d'une cinquantaine d'ouvrages dans lesquels il raconte la puissance de la nature, fait l'éloge de la vie paysanne, narre les passions humaines et cherche à nous faire voir les "vraies richesses" du monde.

Son œuvre se divise en deux manières.

La première dont les ouvrages correspondent à une publication en amont de la Seconde Guerre mondiale sont portés par une nature omniprésente étant même un personnage à part entière, entre magie et mysticisme qui revêt une puissante beauté. Cela se traduit par une écriture sensorielle et sensuelle, qui pour autant ne romantise pas la nature et accepte de montrer toute sa violence. Si dans son œuvre l'harmonie avec la nature est possible, l'inverse est vrai puisqu'elle peut à tout moment menacer l'existence humaine en déclenchant des événements catastrophiques. C'est ce que l'on voit et ressent dans le « Prélude de Pan », quand l'homme va trop loin et dépasse certaines limites.

La deuxième, post Seconde Guerre mondiale est marquée par le désenchantement et une noirceur plus importante où les livres de Giono se tournent alors vers les passions humaines.

Son œuvre est encore très actuelle et au-delà d'être un écrivain provençal comme on l'a souvent entendu, il propose une écologie poétique qui met en avant le respect vis-à-vis du vivant, nécessaire aux êtres humains. C'est autour de cette notion de respect que se construit le projet que nous soumettons, en lien avec l'élément cabane, qui devient "médiateur symbolique" entre nous, humains et la nature, sans pour autant séparer les deux.

# LIEUX ET AGENDA PROVISOIRES

	OÙ ?	QUI ?	QUOI ?	date prov.	km
	1 CLIIOUSCLAT	D554	association culturelle	21-mai	0
	3 CHABRILLAN	Café - Bibliothèque	Bibliothèque	22-mai	20
	2 ALLEX	gare des ramières	reserve naturelle	24-mai	25
	4 GIGORS-LOZERON	la RivierArts	tiers lieu culturel	25-mai	45
26	5 SAINT ANDÉOL EN QUINT	Val de Quint	association culturelle	26-mai	55
	6 VASSIEUX EN VERCORS	Base Nature Vercors	lieu associatif	27-mai	70
	7 LA CHAPELLE EN VERCORS	Cabane de Crobache	PNR Vercors	28-mai	80
	8 SAINT JEAN EN ROYANS	médiathèques du Royans	médiathèque	30-mai	95
	9 BEAUVOIR EN ROYANS	Couvent des Carmes	lieu culturel	31-mai	115
	10 RENCUREL	refuge du Serre du Sâtre	PNR Vercors	01-juin	125
	11 LANS EN VERCORS	Le Cairn	théâtre	02-juin	140
	12 ENGINs	la Grange à Gaby	lieu culturel	03-juin	150
38	13 AUTRANS - MÉAUDRE	Cabane de Nave	PNR Vercors	04-juin	160
	14 LA RIVIÈRE	Cabane de Pieds frais	PNR Vercors	05-juin	175
	15 MONTAUD	Cabane de la renardière	PNR Vercors	06-juin	180
	16 VOUREY	ferme du May	ferme bio	07-juin	195

# BUDGET PREVISIONNEL SYNTHETIQUE

CHARGES		PRODUITS	
Désignation	Montant	Désignation	Montant
Achats études - Prestations de services	2 500,00 €	<b>PRODUCTION VENDUE</b>	
Fournitures administratives	100,00 €	Recettes billetterie	2 500,00 €
Achats Son - Video	400,00 €	Cessions	3 000,00 €
Prestation vidéo son	1 200,00 €	Co-productions PNR vercors	10 000,00 €
Honoraires gestion de paie	100,00 €		
Publicité - Publications - Relations publi	1 000,00 €	<b>SUBVENTIONS D'EXPLOITATION</b>	
Transports Materiel	300,00 €	Apport cie SN7	500,00 €
Voyages et déplacements	1 500,00 €	Subventions CC Royans- Vercors	1 500,00 €
Hôtel et Hébergements	800,00 €	Subventions CCVD	1 500,00 €
Missions réceptions	400,00 €	Subventions Cliousclat	500,00 €
Salaires et traitements		Subventions Département 26	1 500,00 €
Salaires chargé de communication			
Salaires Artistiques	5 700,00 €		
Charges sociales	5 700,00 €		
Autres charges			
Droits d'auteurs et reproduction	1 300,00 €		
<b>total charges</b>	<b>21 000,00 €</b>	<b>total produits</b>	<b>21 000,00 €</b>

# CONTACT



## Scène Nationale 7

`ciescenenationale7@gmail.com`

`www.scene-nationale-7.com`

## Baptiste Relat

`bapt.rel@gmail.com`

`06 51 26 43 31`

## PNR Vercors

Noëllie Ortega

`noellie.ortega@pnr-vercors.fr`